

NEW SONET

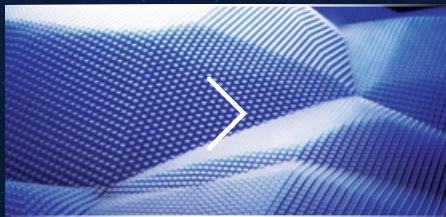
Kết nối xu hướng, khẳng định chất riêng



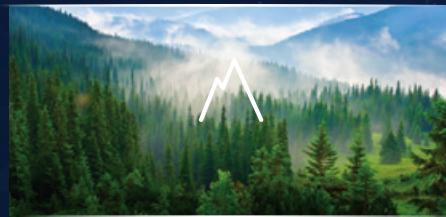
Movement that inspires

Ngôn ngữ thiết kế OPPOSITES UNITED

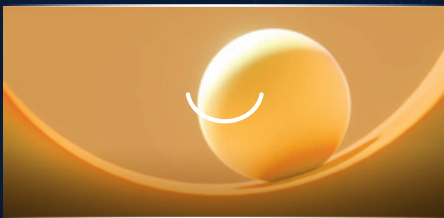
Vận dụng những mặt đối lập tạo nên thiết kế tổng thể hoàn hảo, mang đến nguồn cảm hứng sáng tạo và sự khác biệt của thương hiệu Kia.



SỨC MẠNH TẠO SỰ ĐỔI MỚI



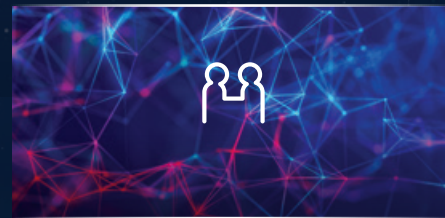
ĐẬM CHẤT TỰ NHIÊN



MANG ĐẾN HỨNG KHỞI VÀ NIỀM VUI



TƯƠNG PHẢN TẠO CÂN BẰNG



CÔNG NGHỆ VÌ CUỘC SỐNG

STAR-MAP

Hệ thống đèn lấy cảm hứng từ hình tượng chòm sao (Star-map) thể hiện sự sáng tạo không giới hạn, mang đến hình ảnh cuốn hút và đặc trưng của thế hệ sản phẩm mới của Kia.



NEW SOUNDS



THIẾT KẾ TIÊN PHONG ĐẬM CHẤT SUV

Ứng dụng hình khối góc cạnh, thể thao đậm chất SUV cùng vẻ ngoài cứng cáp với kiểu dáng theo xu hướng tương lai.



NỘI THẤT RỘNG RÃI TIỆN NGHI HÀNG ĐẦU

Không gian rộng rãi với nhiều trang bị tiện nghi hiện đại hỗ trợ người dùng.

NEW SONET

Mẫu SUV tiếp nối thành công và khẳng định vị thế với ngôn ngữ thiết kế mới, nâng cấp về tiện nghi, vận hành và an toàn.



VẬN HÀNH LINH HOẠT

Động cơ Smartstream thế hệ mới kết hợp đa dạng chế độ lái và chế độ địa hình.



AN TOÀN TỐI ƯU AN TÂM DI CHUYỂN

Trang bị tính năng an toàn thông minh mang lại sự tự tin cho người lái.



THIẾT KẾ TIÊN PHONG KIỂU DÁNG THỂ THAO ĐẬM CHẤT SUV

Thiết kế mới thể thao đậm chất SUV với các hình khối góc cạnh, họa tiết tương phản tạo nên diện mạo bề thế, mạnh mẽ thể hiện phong cách cá tính và năng động.



Lưới tản nhiệt mũi hổ
thiết kế họa tiết hình sóng



Dải đèn LED nổi liền mở rộng
theo phương ngang bề thế



Đèn định vị LED thiết kế
Star-map bắt mắt



Cụm đèn sau thiết kế
Star-map đồng nhất



Mâm hợp kim
16 inch

NEW SONET

Thiết kế năng động,
trẻ trung với các đường gân dập nổi





NỘI THẤT RỘNG RÃI - TIỆN NGHI HÀNG ĐẦU

Khoang nội thất với thiết kế hiện đại, các chất liệu cao cấp tạo không gian sang trọng, nhiều trang bị tiện ích hỗ trợ hành khách.



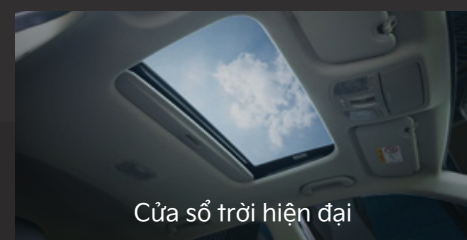
Màn hình giải trí trung tâm AVN 10,25"
tích hợp kết nối Apple CarPlay/Android Auto không dây



Vô lăng D-cut thể thao



Ghế lái chỉnh điện tiện lợi



Cửa sổ trời hiện đại



Hệ thống điều hòa tự động



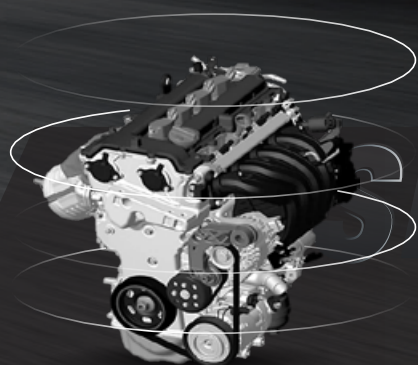
Chìa khóa thông minh + khởi động từ xa



Nội thất da sang trọng

VẬN HÀNH LINH HOẠT

New Sonet sử dụng động cơ Smartstream thế hệ mới, ứng dụng các công nghệ hiện đại đáp ứng khả năng vận hành mạnh mẽ và tiết kiệm nhiên liệu.



SMARTSTREAM

113hp/6,300 rpm

144Nm/4,500 rpm

3 CHẾ ĐỘ LÁI

NORMAL

Cân bằng giữa hiệu suất động cơ và khả năng tiêu hao nhiên liệu



ECO

Tối ưu khả năng tiết kiệm nhiên liệu



SPORT

Trải nghiệm lái thể thao và cảm giác lái phấn khích



3 CHẾ ĐỘ ĐỊA HÌNH

SNOW

Hạn chế trượt bánh xe trên đường trơn



MUD

Tăng momen xoắn giúp xe thoát khỏi bùn lầy



SAND

Phân phối momen xoắn đến từng bánh xe di chuyển trên địa hình cát



AN TOÀN TỐI ƯU - AN TÂM DI CHUYỂN

Trang bị tính năng an toàn thông minh mang lại sự tự tin cho người lái và đảm bảo an toàn tối ưu cho mọi điều kiện vận hành.



Điều khiển hành trình & hỗ trợ giới hạn tốc độ



Hệ thống phanh đĩa trước và sau



Camera lùi



6 túi khí



Cảm biến hỗ trợ đỗ xe phía sau



Cảm biến áp suất lốp



Hệ thống chống bó cứng phanh ABS



Hệ thống khởi hành ngang dốc HAC



Hệ thống cân bằng điện tử ESC



THÔNG SỐ KỸ THUẬT	1.5 Deluxe	1.5 Luxury	1.5 Premium
KÍCH THƯỚC - DẪN ĐỘNG			
Kích thước tổng thể (mm)	4,120 x 1,790 x 1,642	4,120 x 1,790 x 1,642	4,120 x 1,790 x 1,642
Chiều dài cơ sở (mm)	2,500	2,500	2,500
Khoảng sáng gầm xe (mm)	205	205	205
Loại động cơ	Smartstream 1.5L	Smartstream 1.5L	Smartstream 1.5L
Công suất cực đại (hp/ rpm)	113/ 6,300	113/ 6,300	113/ 6,300
Mômen xoắn cực đại (Nm/ rpm)	144/ 4,500	144/ 4,500	144/ 4,500
Hộp số	CVT	CVT	CVT
Hệ thống phanh trước & sau	Đĩa & Tang trống	Đĩa & Đĩa	Đĩa & Đĩa
Hệ thống dẫn động	FWD	FWD	FWD
Mâm hợp kim nhôm	16 inch	16 inch	16 inch
Thông số lốp xe	215/60 R16	215/60 R16	215/60 R16
Chế độ lái Eco/Normal/Sport	-	●	●
Chế độ địa hình Snow/Mud/Sand	-	●	●
NGOẠI THẤT			
Cụm đèn trước	Halogen	LED	LED
Đèn pha tự động	●	●	●
Đèn LED định vị ban ngày	LED	LED	LED
Đèn sương mù	-	-	LED
Cụm đèn sau	LED	LED	LED
Gương chiếu hậu chỉnh điện, gập điện tích hợp đèn báo rẽ	●	●	●
Cửa sổ trời	-	-	●
Baga mui	●	●	●
Cánh lướt gió	-	●	●
NỘI THẤT - TIỆN NGHI			
Vô lăng bọc da	Urethane	●	●
Chất liệu ghế da	●	●	●
Ghế người lái chỉnh điện	-	-	●
Màn hình đa thông tin	TFT LCD 4.2 inch	TFT LCD 4.2 inch	TFT LCD 4.2 inch
Màn hình giải trí trung tâm AVN	8 inch	8 inch	10.25 inch
Kết nối Apple Carplay/Android Auto không dây	●	●	●
Hệ thống âm thanh	6 loa	6 loa	6 loa
Hệ thống điều hòa tự động	Chỉnh cơ	●	●
Cửa gió điều hòa hàng ghế sau	●	●	●
Chìa khóa thông minh & Khởi động nút bấm	●	●	●
Tính năng khởi động từ xa	●	●	●
Bộ tỳ tay hàng ghế sau + khay để ly	●	●	●
2 cổng sạc type-C hàng ghế sau	●	●	●
Hàng ghế sau gập 6:4	●	●	●
AN TOÀN			
Số túi khí	2	2	6
Hệ thống chống bó cứng phanh ABS	●	●	●
Hệ thống cân bằng điện tử ESC	●	●	●
Hệ thống hỗ trợ khởi hành ngang dốc HAC	●	●	●
Cảm biến hỗ trợ đỗ xe phía sau	●	●	●
Camera lùi	●	●	●
Cảm biến áp suất lốp	-	●	●
Hệ thống điều khiển hành trình + Điều chỉnh giới hạn tốc độ MSLA	-	●	●

Thông tin và hình ảnh chỉ mang tính chất tham khảo và có thể khác so với thực tế. Các chi tiết trên xe có thể thay đổi mà không cần báo trước. Vui lòng liên hệ Đại lý KIA gần nhất để biết thêm thông tin chi tiết. Các sản phẩm Kia được sản xuất và phân phối tại thị trường Việt Nam bởi THACO AUTO.

1 TONE MÀU

2 TONE MÀU



Đỏ (CR5)
Runway Red



Đen (FSB)
Fusion Black



Vàng (B4Y)
Starbright Yellow



Cam (A7A)
Punchy Orange



Đỏ - nóc đen (CRA)
Runway Red + Aurora Black Pearl



Cam - nóc đen (A7B)
Punchy Orange + Aurora Black Pearl



Vàng - đen (B4A)
Punchy Orange + Aurora Black Pearl



Xám (KLG)
Steel Grey



Xanh (M4B)
Mineral Blue



Trắng (GWP)
Glacial White Pearl



Vàng cát (QYG)
Beige Gold



Trắng - nóc đen (KLG)
Glacial White Pearl + Aurora Black Pearl



Vàng cát - nóc đen (QYA)
Beige Gold + Aurora Black Pearl

